

**Einstabmatte CITY** grün oder anthrazit (Had)

Zaunfeld 200 x 100 cm, MW 50 x 250 mm, Drahtstärke 6/5 mm

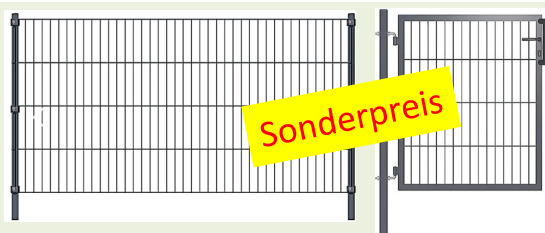
24,50 €

Quadratpfosten 4 x 4 x 150 cm inkl. Klemmhalter, Schrauben und Inbus

14,50 €

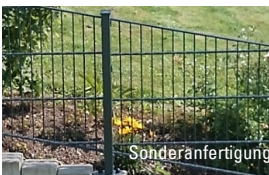
Tor 1-flg. 100 x 100 cm, inklusive Pfosten 5 x 5 cm, Zaunanschluss, Drückergarnitur und Schloss (PZ vorgerichtet), Öffnungswinkel 90°

199,00 €

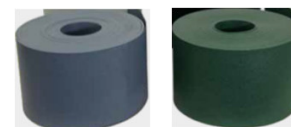


**Doppelstabmatten, Maschenweite 50/200 mm, Mattenlänge 251 cm**

Zaunhöhe cm	am Stück feuerverzinkt	
	6/5/6 mm	8/6/8 mm
63	26,35 €	39,10 €
83	39,40 €	54,35 €
103	47,20 €	65,25 €
123	56,90 €	77,35 €
143	64,80 €	88,25 €
163	72,60 €	99,15 €
183	80,85 €	109,60 €
203	88,35 €	119,80 €
223		123,30 €
243		129,45 €



Zaunhöhe cm	verzinkt + pulverbeschichtet RAL 6005 + 7016	
	6/5/6 mm	8/6/8 mm
63	24,95 €	34,40 €
83	31,30 €	44,30 €
103	37,55 €	53,95 €
123	43,85 €	63,60 €
143	50,60 €	72,60 €
163	60,05 €	84,55 €
183	65,70 €	92,90 €
203	71,50 €	98,85 €
223		102,15 €
243		111,25 €



Einflechtstreifen 1,3 mm, 190 mm marmoriert grün o. anthrazit (Gro) lfm 2,45 €

Rolle á 50 m **109,95 €**

Befestigungsklemmen VA 0,45 €



Einflechtstreifen mit Motiv (Had) (Steinwand Toskana, Bruchsteir Lebens- o. Buchsbaum), 190 mm Rolle á 26 m 123,00 €

Klemmschienen schwarz 0,35 €

Bis ZH 120 cm möglich: Karo-/Kreisornamente oder Bogen. Preise auf Anfrage.

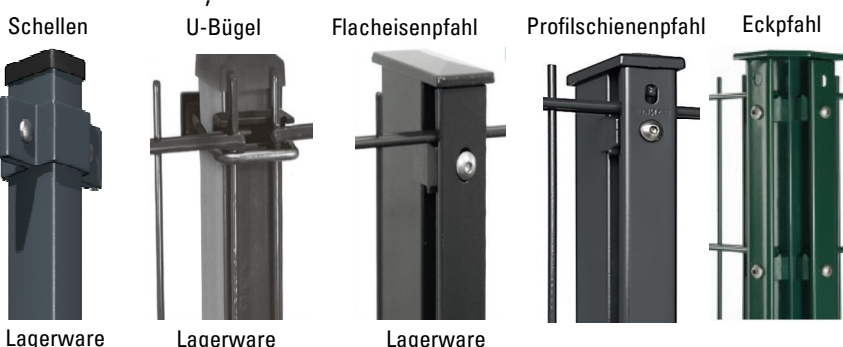
Bei Bestellware: Zuschlag für Verpackung 19,65 €

**Pfähle**

Zaunhöhe / Pfostenlänge cm	Profilrohrpfähle ohne Befestigungsmaterial		Schellen/Bügel Stück mind. (jede Schelle/Bügel mehr erhöht die Sicherheit)	Flacheisenpfahl, Kunststoff-Auflageböcke alle 200 mm, Schrauben u. Scheiben, Alu-Kappe überlappend oder Profilschiene mit Alu-Auflageböcken alle 400 mm, Alu-Kappe mit Montagehaken					
	verzinkt	verzinkt + pulverbeschichtet RAL 6005 + 7016		verzinkt			verzinkt + pulverbeschichtet RAL 6005 + 7016		
				60/40 mm Zaun	60/60 mm Ecke	80/40 mm Sichtschutz	60/40 mm Zaun	60/60 mm Ecke	80/40 mm Sichtschutz
63 / 120	15,65 €	17,60 €	2	25,45 €	42,10 €	47,90 €	22,50 €	42,05 €	55,90 €
83 / 140	17,95 €	19,95 €	2	29,90 €	49,70 €	54,10 €	26,45 €	49,30 €	63,35 €
103 / 160	20,35 €	22,30 €	2	34,50 €	57,35 €	61,50 €	30,30 €	56,65 €	72,25 €
123 / 180	22,65 €	24,70 €	3	38,95 €	64,95 €	67,70 €	34,25 €	63,95 €	79,70 €
143 / 200	25,00 €	27,05 €	3	42,10 €	72,60 €	75,20 €	42,20 €	71,25 €	88,75 €
163 / 220	27,35 €	29,40 €	3	46,45 €	80,20 €	81,40 €	46,45 €	78,50 €	96,05 €
183 / 240	29,70 €	31,85 €	3	50,85 €	87,80 €	88,85 €	50,75 €	85,80 €	105,10 €
203 / 260	32,05 €	34,15 €	3	55,20 €	95,45 €	95,05 €	54,95 €	93,10 €	112,50 €
223 / 280	34,35 €	36,60 €	4	59,45 €	102,95 €	102,55 €	59,25 €	100,45 €	121,55 €
243 / 300	36,70 €	38,95 €	4	63,85 €	110,60 €	108,75 €	63,55 €	107,65 €	128,95 €

Mittelschelle	3,10 €	3,60 €
Anfang/Endsch	3,70 €	4,20 €
Eckschelle	9,70 €	13,15 €

U-Bügel M 6	2,75 €
U-Bügel M 8	3,80 €



**Solkappen 2er-Set**



für Pfosten 60/40, 60/60, 40/40, 50/50, 80/80 oder 100/100 mm mit Adapter, 1.200 mAh/h 3,7 V, Solarzellen 5V/0, 35 W je 2er Set 36,50 €

Preise je Element inklusive Mehrwertsteuer. Änderungen und Druckfehler vorbehalten. Andere Farbtöne, Handlauf und Briefkasten auf Anfrage.

Alle Matten auch mit Maschenweite 25/200 mm und 100/200 mm erhältlich. rot = Sonderpreis oder Restposten; grün unterlegt: i.d.R. auf Lager

## Universaltor leicht (Growi)

Stabmattenfüllung 8/6/8; Rahmen aus Vierkantrrohr; Torpfosten 60/40 mm mit Flachleiste 40 x 5 mm. Schloss vorgerichtet für PZ 31/31 mm, verstellbare Hängen M 12, Alu-Drückergarnitur und Anschlagblech. DIN rechts-links verwendbar.

Höhe cm	1-flg. 109 cm breit	
	feuerverzinkt	vz + pulverbesch. grün RAL 6005 + anthrazit matt 7016
80	260,00 €	327,00 €
100	282,00 €	339,00 €
120	305,00 €	374,00 €



## Industrie-Kombitor - leichte Ausführung (Had)

Stabmattenfüllung DSM Typ 6/5/6; Rahmen: Quadratrohr 40 mm; Torpfosten 60/60 (1-flg. oder 80/80 (2-flg.)), Alu-Drückergarnitur, Edelstahl-Zaunanschlusswinkel (lose beigelegt und Einsteckschloss (PZ vorgerichtet); Doppeltor noch zus. Bodenriegel. Torbreite = lichtetes Maß zwischen den Pfosten! rechts-links verwendbar. Öffnung 90°.

Höhe cm	1-flg. 100 cm breit	
	feuerverzinkt	vz + pulverbesch. grün RAL 6005 + anthrazit matt 7016
80	285,00 €	299,00 €
100	305,00 €	320,00 €
120	325,00 €	345,00 €

2-flg. auf Anfrage



## Universaltor schwer (Gro)

Stabmattenfüllung DSM Typ 8/6/8; Rahmen: Vierkantrrohr 60 x 40 mm; Torpfosten 80/80 vorgerichtet für PZ 31/31; verstellbare Hängen 16 mm; Alu-Drückergarnitur; durchgehendes Anschlagblech; Zaunanschlussleiste und Hakenschrauben; DIN links und rechts verwendbar; alle Einzelflügel auch asymmetrisch kombinierbar. Öffnung 180°. Breite der Torflügel 100, 120, 145, 200, 245 oder 300 cm

Höhe cm	1-flg. 113,3 cm breit	
	feuerverzinkt	vz + pulverbesch. grün RAL 6005 + anthrazit matt 7016
80	522,00 €	575,00 €
100	554,00 €	607,00 €
120	590,00 €	655,00 €



Höhe cm	2-flg. 306,3 cm breit (145/145)	
	feuerverzinkt	vz + pulverbesch. grün RAL 6005 + anthrazit matt 7016
80	1.105,00 €	1.315,00 €
100	1.165,00 €	1.399,00 €
120	1.229,00 €	1.519,00 €

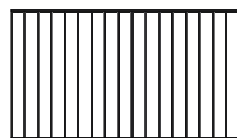


symmetrisch

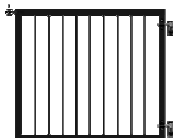
## Basic Vorgartenzaun feuerverzinkter und pulverlackierter Stahl in schwarz RAL 9005 (Pi)

Zaun: inkl. 6 St. Schrauben mit schwarzer Mutterkappe; Ober- und Unterrahmen: U-Profil 16 x 30 mm, Stäbe 10 x 20 mm; Seitenprofil 3 x 30 mm

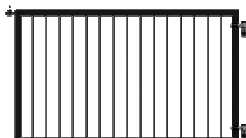
Tor: inkl. Torbeschlag mit justierbaren Scharnieren und Gartentorverschluss. Rahmen 40 x 30 mm, Stäbe 10 x 20 mm. Doppeltor inkl. Verschlussriegel und Torauflaufstütze. Stahl-Pfosten: 4,5 x 4,5 x 186 cm zum Einbetonieren;



150 x 85 cm - 194 €  
17555-15



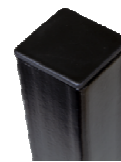
100 x 85 cm - 244 €  
17558-15



150 x 85 cm - 309€  
17557-15



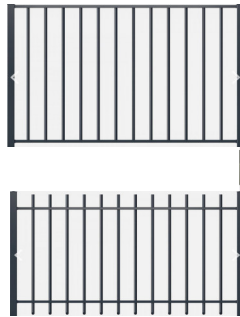
300 x 85 cm - 619 €  
17559-15



67 €  
20406-15

## Frontgitterzaun verzinkt und pulverbeschichtet anthrazit, 220 cm breit (Had)

Höhe cm	"Easy" (mit Überstand) und "Easy Top" (ohne Überstand)	"Basic" (mit Überstand) und "Basic Top" (ohne Überstand)
	Rundrohr Ø 25 mm Querträger 50 x 25 mm	Quadratrohr 25 x 25 mm Querträger 50 x 25 mm
75	250,00 €	279,00 €
95	279,00 €	315,00 €
120	309,00 €	355,00 €
145	339,00 €	395,00 €
175	385,00 €	445,00 €
195	409,00 €	475,00 €



## Tor 1-flg. 100 cm breit (Had)

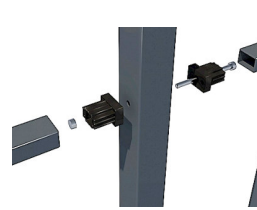
Höhe cm	Pfosten 80 x 80 mm, 4D-Torbänder, Locinox-Schloss und Zubehör. Ohne Zaunanschluss. Torrahmen 50 x 50 mm, Öffnung 180°, 4-dimensional verstellbar
80	915,00 €
100	949,00 €
125	1.009,00 €
150	1.069,00 €
180	1.135,00 €
200	1.169,00 €

**Pfosten 60 x 60 mm** inklusive Kunststoffkappe (Alu-Kappe gegen Aufpreis). Ohne Kunststoffbefestigungshalter. Oberfläche verzinkt und pulverbeschichtet anthrazit

Länge Pfosten/ Zaunhöhe	mit Bodenplatte	Maße: Länge Pfosten/ Zaunhöhe	zum Einbetonieren
82 / 75	81,90 €	140 / 75	42,50 €
102 / 95	88,50 €	160 / 95	47,50 €
127 / 120	97,50 €	180 / 120	51,90 €
152 / 145	107,50 €	220 / 145	60,90 €
182 / 175	115,80 €	240 / 175	64,95 €
202 / 195	124,15 €	260 / 195	69,50 €



## Befestigungsset für Frontgitterzaun am Pfo



Set für Mittelpfosten	7,00 €
Set für Eckpfosten	5,75 €
Set für Endpfosten	2,95 €
Kunststoffhalter für Eckpfosten mit gefedertem Befestigungsstift	8,95 €
variable Eck-/Endverbindung	4,35 €