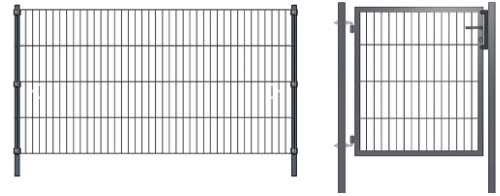


2023_2

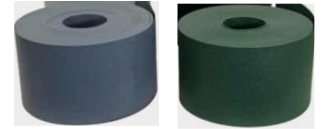
Einstabmatte CITY grün oder anthrazit (Had)

Zaunfeld 100 x 200 cm, MW 50 x 250 mm, Drahtstärke 6/5 mm	39,95 €
Quadratpfosten 4 x 4 x 150 cm inkl. Klemmhalter, Schrauben und Inbus	26,50 €
Tor 1-flg. 100 x 100 cm, inklusive Pfosten 5 x 5 cm, Zaunanschluss, Drückergarnitur und Schloss (PZ vorgerichtet), Öffnungswinkel 90°	245,00 €



Doppelstabmatten, Maschenweite 50/200 mm, Mattenlänge 251 cm

Zaunhöhe cm	am Stück feuerverzinkt			Zaunhöhe cm	feuerverzinkt + pulverbeschichtet RAL 6005 + 7016	
	6/5/6 mm	8/6/8 mm			6/5/6 mm	8/6/8 mm
63	29,85 €	40,70 €		63	37,25 €	48,15 €
83	32,65 €	49,45 €		83	42,45 €	59,30 €
103	39,20 €	59,25 €		103	47,50 €	67,65 €
123	47,15 €	70,25 €		123	57,15 €	80,30 €
143	53,65 €	80,25 €		143	64,50 €	91,05 €
163	60,20 €	90,10 €		163	72,55 €	102,45 €
183	67,00 €	100,50 €		183	79,95 €	113,45 €
203	73,25 €	109,90 €		203	87,55 €	124,30 €
223		123,50 €		223		141,30 €
243		135,25 €		243		154,65 €



Einflechtstreifen 1,3 mm,
190 mm hoch, marmoriert
grün o. anthrazit
lfm 2,35 €
Rolle á 50 m **105,75 €**



Einflechtstreifen mit Motiv
(Toskana, Bruchstein,
Lebens- o. Buchsbaum),
190 mm hoch,
Rolle á 26 m 123,00 €

Bis ZH 120 cm möglich: Karo-/Kreisornamente oder Bogen. Preise auf Anfrage.

Bei Bestellware: Zuschlag für Verpackung 16,50 €

Pfähle

Zaunhöhe / Pfostenlänge cm	Profilrohrpfähle ohne Befestigungsmaterial		Schellen/Bügel Stück mind. (jede Schelle/Bügel mehr erhöht die Sicherheit)	Flacheisenpfahl, Kunststoff-Auflageböcke alle 200 mm, Schrauben u. Scheiben, Alu-Kappe überlappend oder Profilschiene mit Alu-Auflageböcken alle 400 mm, Alu-Kappe mit Montagehaken					
	feuer- verzinkt	sendzimirverz. + pulverbeschichtet RAL 6005 + 7016		feuerverzinkt			sendzimirverz. + pulverbeschichtet RAL 6005 + 7016		
				60/40/2 mm Zaun	60/60/2 mm Ecke	80/40/3 mm Sichtschutz	60/40/2 mm Zaun	60/60/2 mm Ecke	80/40/3 mm Sichtschutz
63 / 120	17,15 €	18,55 €	2	27,65 €	48,05 €	51,65 €	28,60 €	48,35 €	61,50 €
83 / 140	19,80 €	21,05 €	2	31,55 €	54,70 €	58,30 €	32,05 €	54,30 €	69,65 €
103 / 160	22,35 €	23,70 €	2	36,60 €	63,80 €	66,55 €	37,45 €	63,60 €	79,55 €
123 / 180	24,95 €	26,25 €	3	40,55 €	70,35 €	73,35 €	40,95 €	69,50 €	87,85 €
143 / 200	27,55 €	28,80 €	3	45,70 €	79,45 €	81,50 €	46,35 €	78,85 €	97,75 €
163 / 220	30,15 €	31,35 €	3	49,55 €	86,00 €	88,25 €	49,95 €	84,75 €	106,00 €
183 / 240	32,70 €	33,85 €	3	54,70 €	95,15 €	96,40 €	55,55 €	94,05 €	115,95 €
203 / 260	35,35 €	36,40 €	3	58,50 €	101,70 €	103,05 €	58,85 €	99,90 €	124,20 €
223 / 280	37,90 €	39,05 €	4	63,80 €	110,80 €	111,30 €	64,15 €	109,30 €	134,15 €
243 / 300	40,55 €	41,60 €	4	67,60 €	117,35 €	118,10 €	67,75 €	115,10 €	142,40 €

Mittelschelle	4,90 €	5,80 €
Anfang/Endsch.	9,95 €	13,75 €
Eckschelle	13,85 €	18,60 €

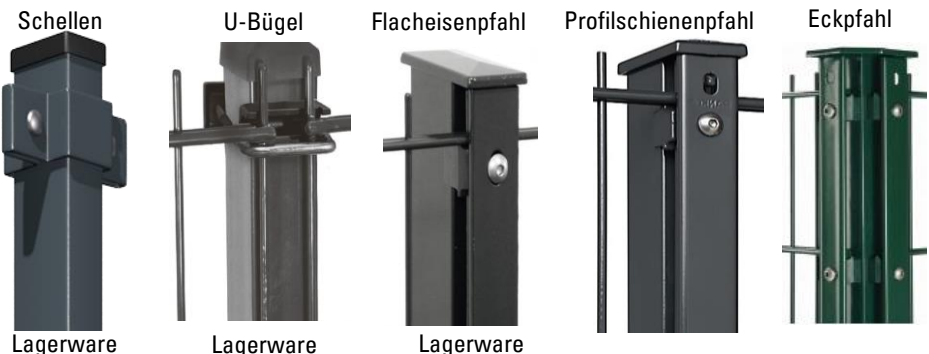
U-Bügel M 6	3,20 €
U-Bügel M 8	4,45 €



Solarkappen 2er-Set



für Pfosten 60/40, 60/60, 40/40
oder 50/50 mm
mit Adapter, 1.200 mAh/h
3,7 V, Solarzellen 5V/0, 35 W
je 2er Set 39,50 €



Preise je Element inklusive Mehrwertsteuer. Änderungen und Druckfehler vorbehalten. Andere Farbtöne, Handlauf und Briefkasten auf Anfrage.
Alle Matten auch mit Maschenweite 25/200 mm und 100/200 mm erhältlich. **rot = Sonderpreis oder Restposten; grün unterlegt: i.d.R. auf Lager**

Industrie-Kombitore - leichte Ausführung (Had)

Stabmattenfüllung DSM Typ 6/5/6; Rahmen: Quadratrohr 40 mm; Torpfosten 60/60 (1-flg.) oder 80/80 (2-flg.), Alu-Drückergarnitur, Edelstahl-Zaunanschlusswinkel (lose beigelegt) und Einsteckschloss (PZ vorgerichtet); Doppeltor noch zus. Bodenriegel.
Torbreite = lichtetes Maß zwischen den Pfosten! rechts-links verwendbar. Öffnung 90°.

Höhe cm	1-flg. 100 cm breit	
	feuerverzinkt	vz + pulverbesch. grün RAL 6005 + anthrazit matt 7016
80	255,00 €	275,00 €
100	275,00 €	295,00 €
120	290,00 €	315,00 €



2-flg. auf Anfrage

Basic (DraMa)

Stabmattenfüllung 8/6/8; Flügel: 2 Holme QR 40/40 (r+l); Torpfosten 60/40 mm und anschraubbare Zaunanschluss-Winkel. Rohrrahmenschluss, PZ vorgerichtet (ohne Zylinder), Kunststoff-Buntbarsteinsatz mit 2 Schlüsseln, Drückergarnitur und Anschlag aus Aluminium. DIN rechts-links verwendbar. Öffnung max. 115°.

Höhe cm	1-flg. 96 cm breit	
	feuerverzinkt	vz + pulverbesch. grün RAL 6005 + anthrazit matt 7016
80	275,00 €	329,00 €
100	305,00 €	369,00 €
120	325,00 €	405,00 €



Universalator schwer (Gro)

Stabmattenfüllung DSM Typ 8/6/8; Rahmen: Vierkantrrohr 60 x 40 mm; Torpfosten 80/80 vorgerichtet für PZ 31/31; verstellbare Hängen 16 mm; Alu-Drückergarnitur; durchgehendes Anschlagblech; Zaunanschlussleiste und Hakenschrauben; DIN links und rechts verwendbar; alle Einzelflügel auch asymmetrisch kombinierbar. Öffnung 180°. Breite der Torflügel 100, 120, 145, 200, 245 oder 300 cm

Höhe cm	1-flg. 113,3 cm breit	
	feuerverzinkt	vz + pulverbesch. grün RAL 6005 + anthrazit matt 7016
80	531,00 €	585,00 €
100	564,00 €	618,00 €
120	601,00 €	668,00 €



Höhe cm	2-flg. 306,3 cm breit (145/145)	
	feuerverzinkt	vz + pulverbesch. grün RAL 6005 + anthrazit matt 7016
80	1.126,00 €	1.341,00 €
100	1.186,00 €	1.428,00 €
120	1.250,00 €	1.547,00 €



symmetrisch

Basic Vorgartenzaun feuerverzinkter und pulverlackierter Stahl in schwarz RAL 9005 (Pl)

Zaun: inkl. 6 St. Schrauben mit schwarzer Mutterkappe; Ober- und Unterrahmen: U-Profil 16 x 30 mm, Stäbe 10 x 20 mm; Seitenprofil 3 x 30 mm

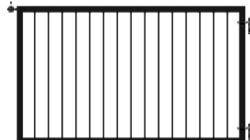
Tor: inkl. Torbeschlag mit justierbaren Scharnieren und Gartentorverschluss. Rahmen 40 x 30 mm, Stäbe 10 x 20 mm. Doppeltor inkl. Verschlussriegel und Torauflaufstütze. **Pfosten:** 4,5 x 4,5 x 186 cm zum Einbetonieren;



150 x 85 cm - 169,99 €



100 x 85 cm - 229,99 €



150 x 85 cm - 289,99 €



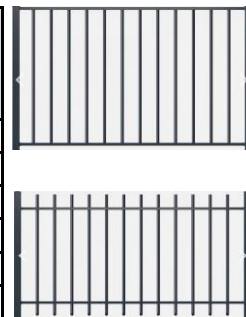
300 x 85 cm - 579,99 €



64,99 €

Frontgitterzaun verzinkt und pulverbeschichtet anthrazit, 220 cm breit (Had)

Höhe cm	"Easy" (mit Überstand) und "Easy Top" (ohne Überstand) Rundrohr Ø 25 mm Querträger 50 x 25 mm	"Basic" (mit Überstand) und "Basic Top" (ohne Überstand) Quadratrohr 25 x 25 mm Querträger 50 x 25 mm
	75	249,00 €
95	279,00 €	309,00 €
120	309,00 €	349,00 €
145	345,00 €	395,00 €
175	389,00 €	439,00 €
195	415,00 €	469,00 €

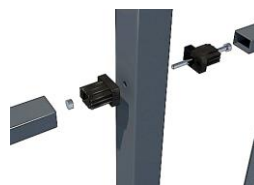


Tor 1-flg. (Had)

Höhe cm	Pfosten 80 x 80 mm, 4D-Torbänder, Locinox-Schloss und Zubehör. Ohne Zaunanschluss. Torrahmen 50 x 50 mm, Öffnung 180°, 4-dimensional verstellbar
80	875,00 €
100	909,00 €
125	969,00 €
150	1.025,00 €
180	1.085,00 €
200	1.119,00 €

Pfosten 60 x 60 mm inklusive Kunststoffkappe (Alu-Kappe gegen Aufpreis). Ohne Kunststoffbefestigungshalter. Oberfläche verzinkt und pulverbeschichtet anthrazit

Länge Pfosten/ Zaunhöhe	mit Bodenplatte	Maße: Länge Pfosten/ Zaunhöhe	zum Einbetonieren
82 / 75	82,00 €	140 / 75	45,50 €
102 / 95	88,50 €	160 / 95	50,35 €
127 / 120	98,25 €	180 / 120	55,25 €
152 / 145	110,50 €	220 / 145	64,95 €
182 / 175	116,15 €	240 / 175	69,85 €
202 / 195	124,25 €	260 / 195	73,90 €



Befestigungsset für Frontgitterzaun am Pfost

Set für Mittelpfosten	8,15 €
Set für Eckpfosten	6,50 €
Set für Endpfosten	3,25 €
Kunststoffhalter für Eckpfosten mit gefedertem Befestigungsstift	10,15 €
variable Eck-/Endverbindung	4,90 €